

# Índice de la Tendencia Laboral de la Pobreza

Resultados nacionales y por  
entidad federativa

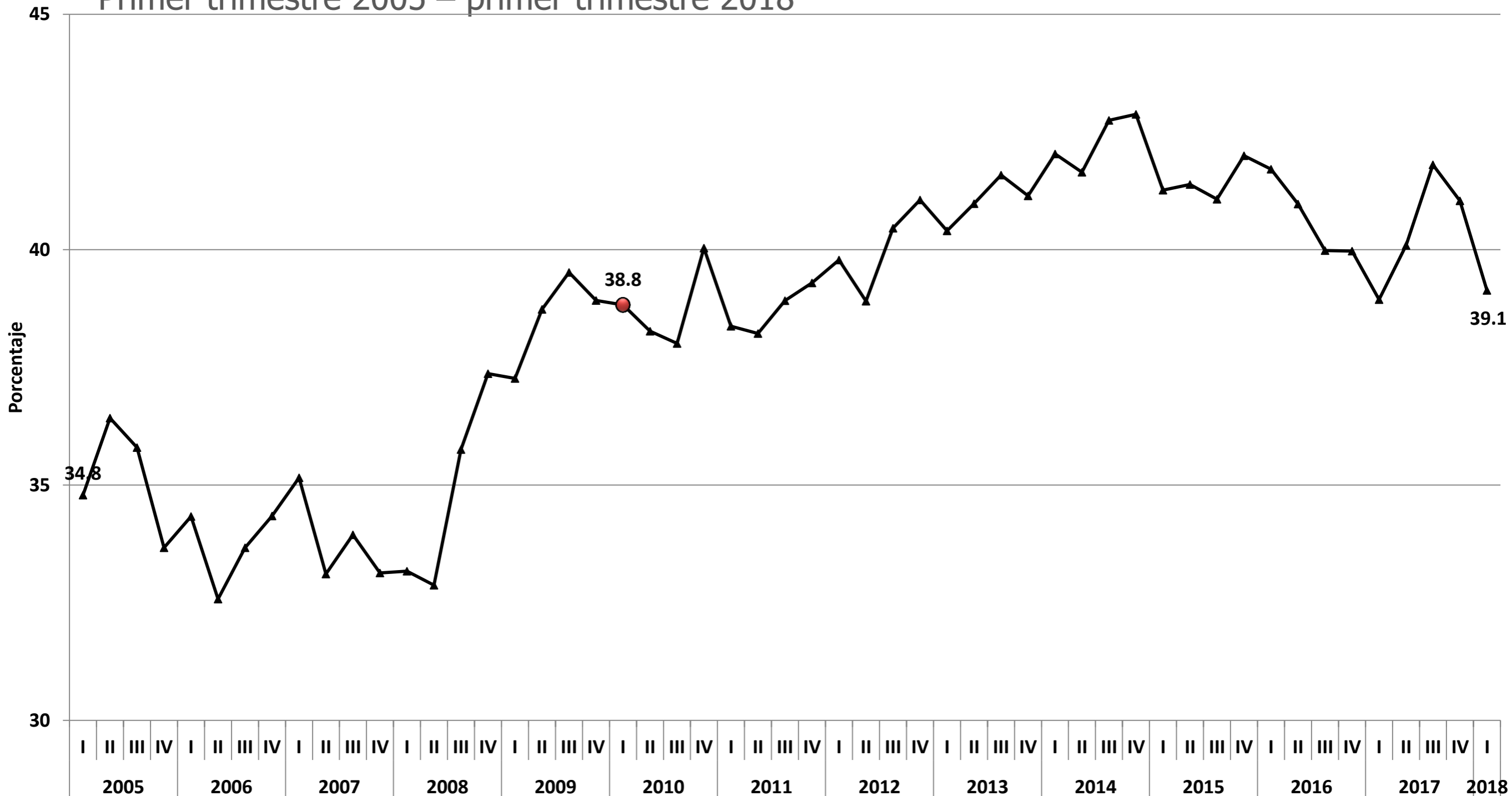
Mayo, 2018

## Índice de la Tendencia Laboral de la Pobreza (ITLP)

- El ITLP permite relacionar el comportamiento del ingreso laboral de las personas frente a los cambios en el valor de la canasta alimentaria (línea de bienestar mínimo). Es decir, el indicador muestra el poder adquisitivo de este ingreso laboral.
- Si incrementa la proporción de la población con un ingreso laboral insuficiente para adquirir la canasta alimentaria, el ITLP aumenta.
- En este sentido, el CONEVAL presenta a partir de este trimestre el porcentaje de la población con ingreso inferior a la línea de bienestar mínimo con el fin de complementar el análisis de la evolución del poder adquisitivo del ingreso laboral.

# Porcentaje de la población con ingreso laboral inferior al costo de la canasta alimentaria, Nacional

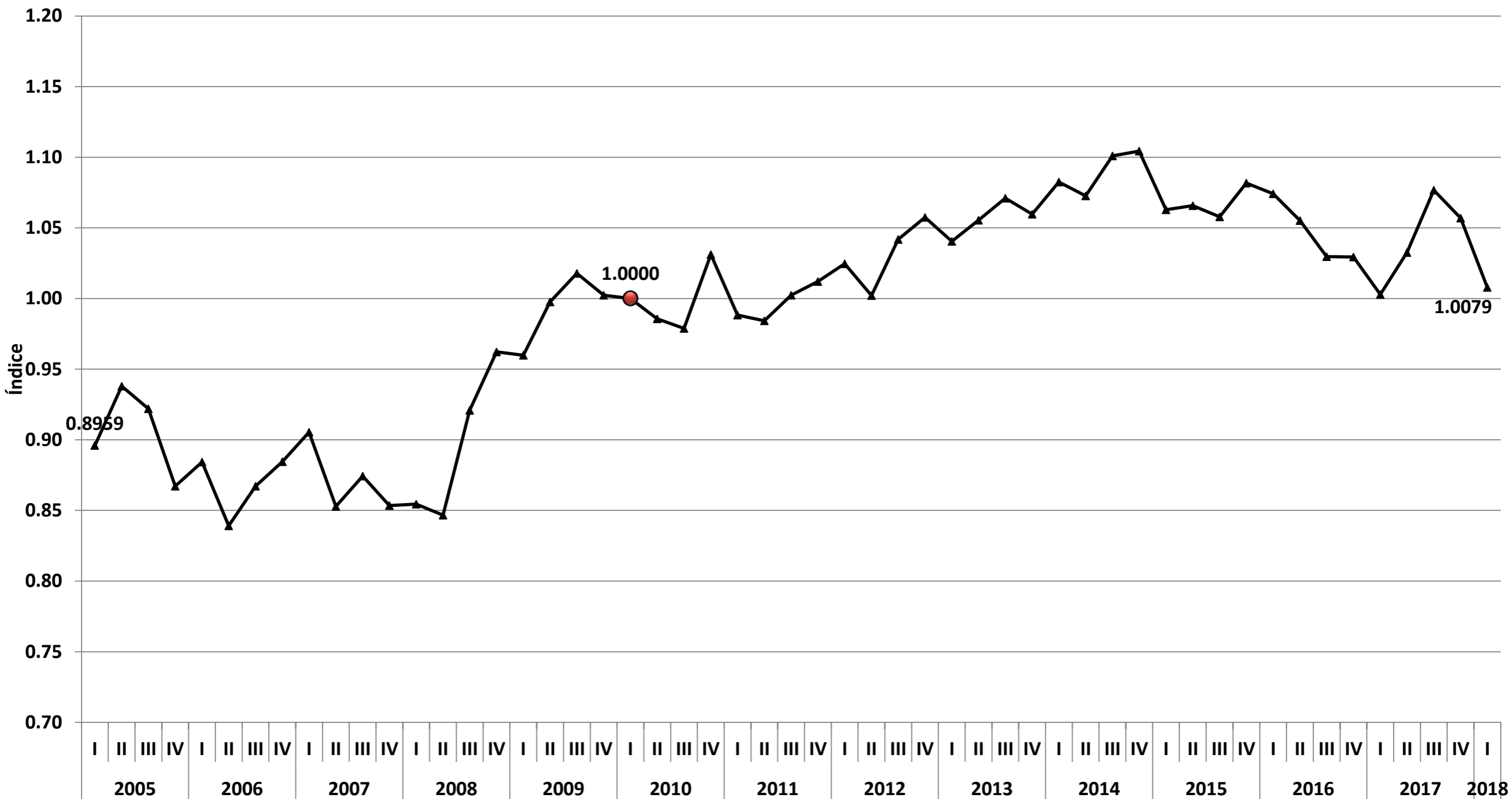
Primer trimestre 2005 – primer trimestre 2018



Fuente: elaboración del CONEVAL con base en la ENOE. Se recuperan ingresos por intervalos de salario.

# ITLP<sup>1</sup>, Nacional

Primer trimestre 2005 – primer trimestre 2018

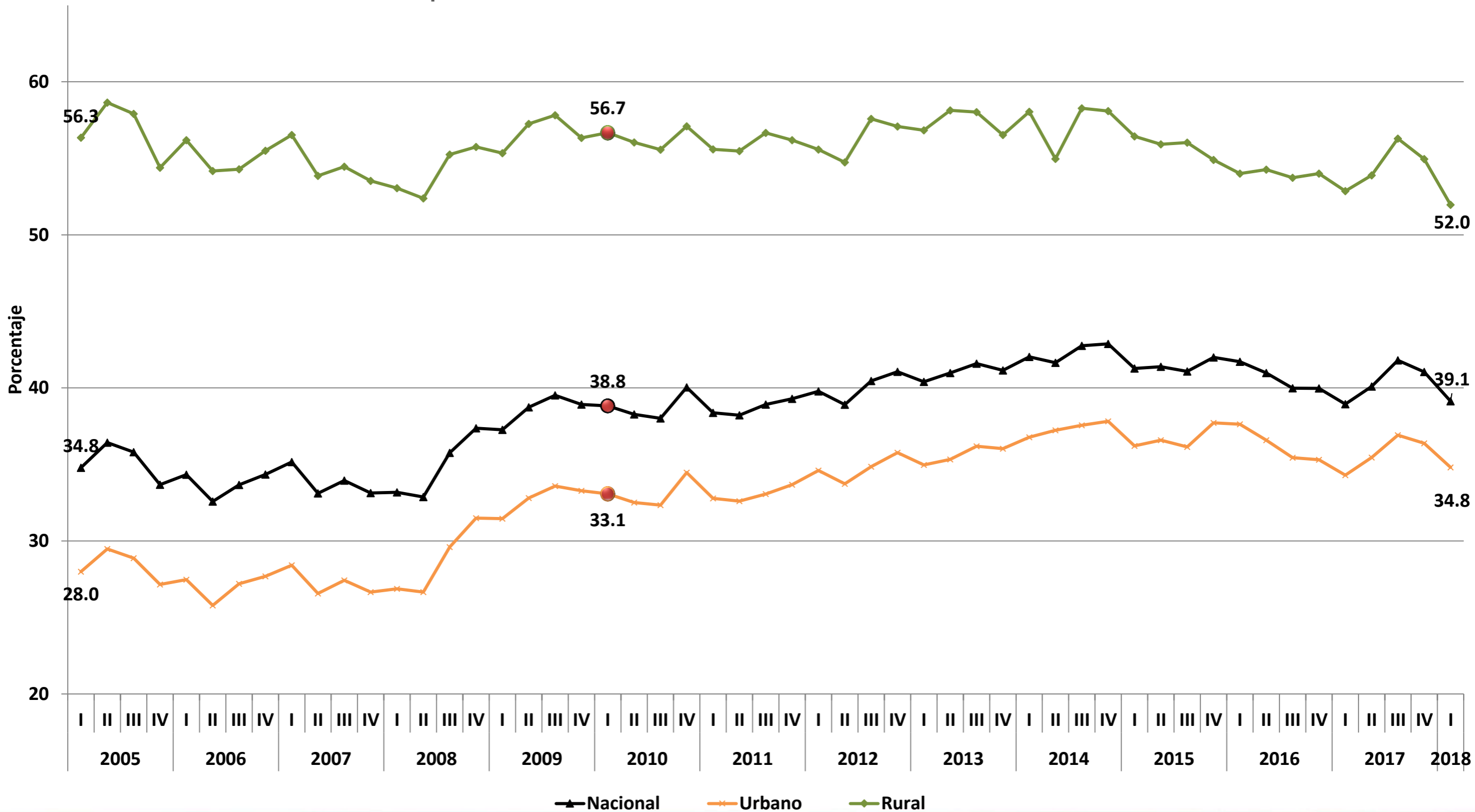


Fuente: elaboración del CONEVAL con base en la ENOE. Se recuperan ingresos por intervalos de salario.

<sup>1</sup> Base primer trimestre de 2010.

# Porcentaje de la población con ingreso laboral inferior al costo de la canasta alimentaria, Nacional, urbano y rural

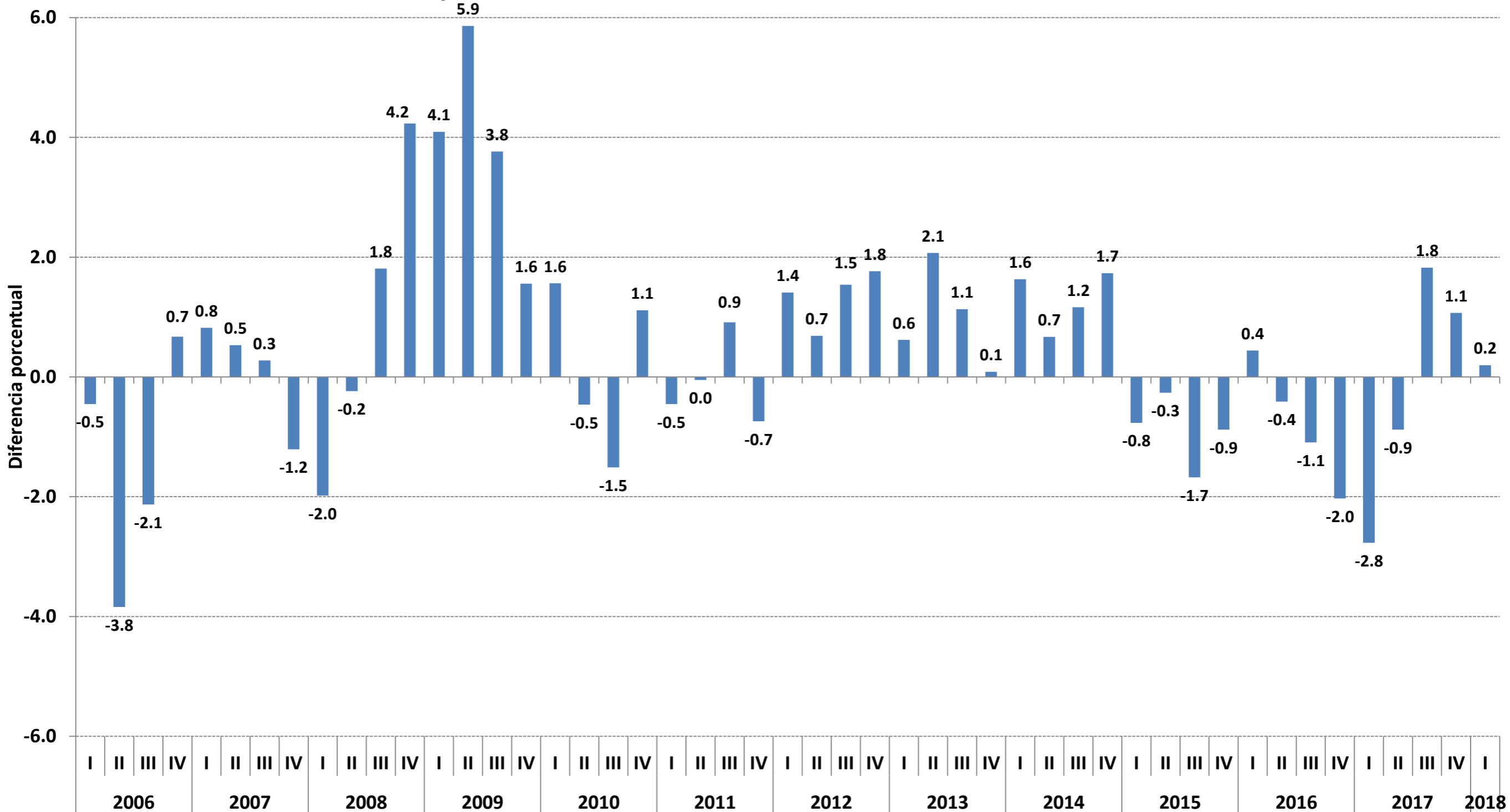
Primer trimestre 2005 – primer trimestre 2018



Fuente: elaboración del CONEVAL con base en la ENOE. Se recuperan ingresos por intervalos de salario.

# Porcentaje de la población con ingreso laboral inferior al costo de la canasta alimentaria, diferencia porcentual respecto al mismo periodo del año anterior

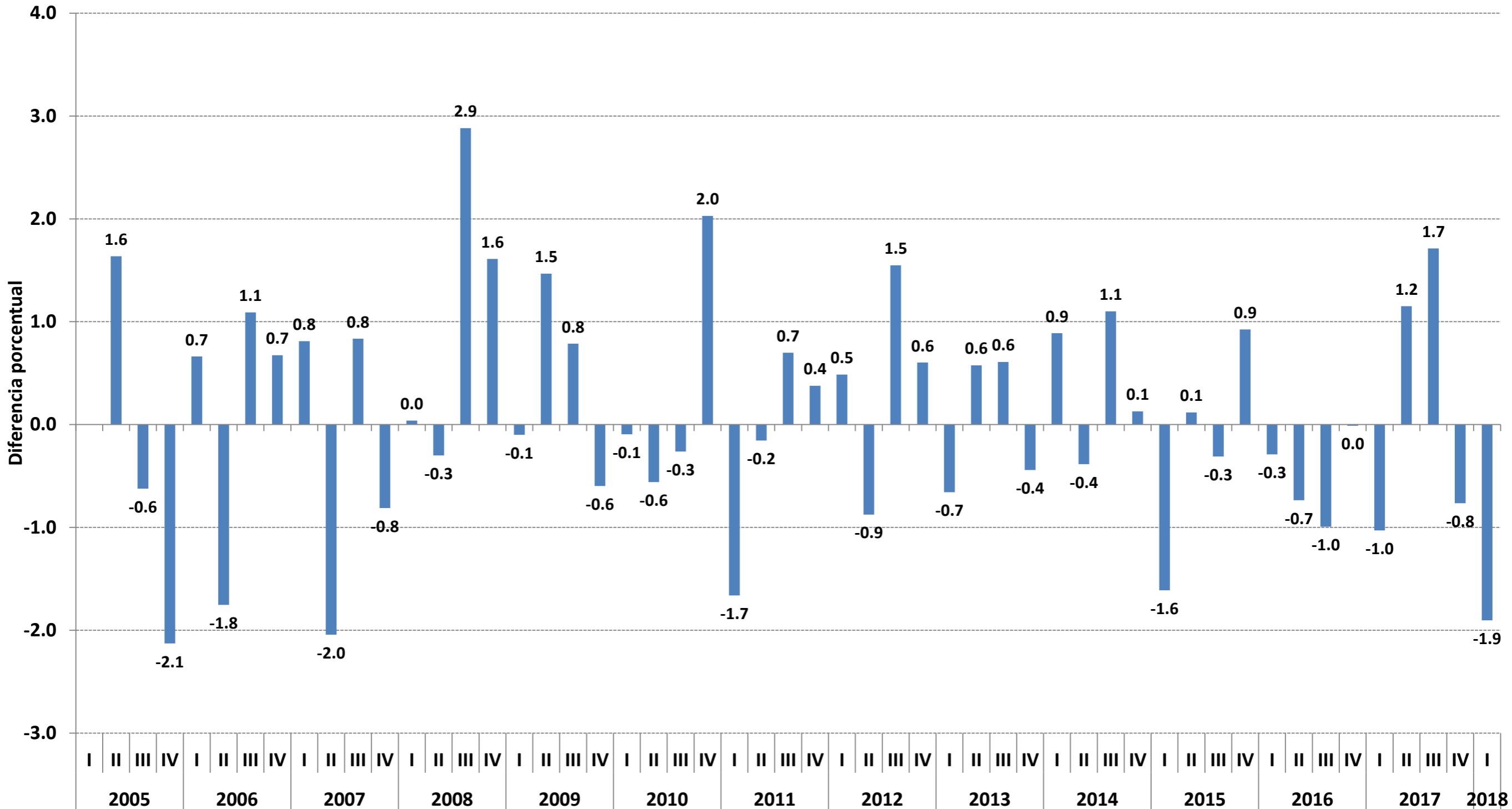
Primer trimestre 2006 – primer trimestre 2018





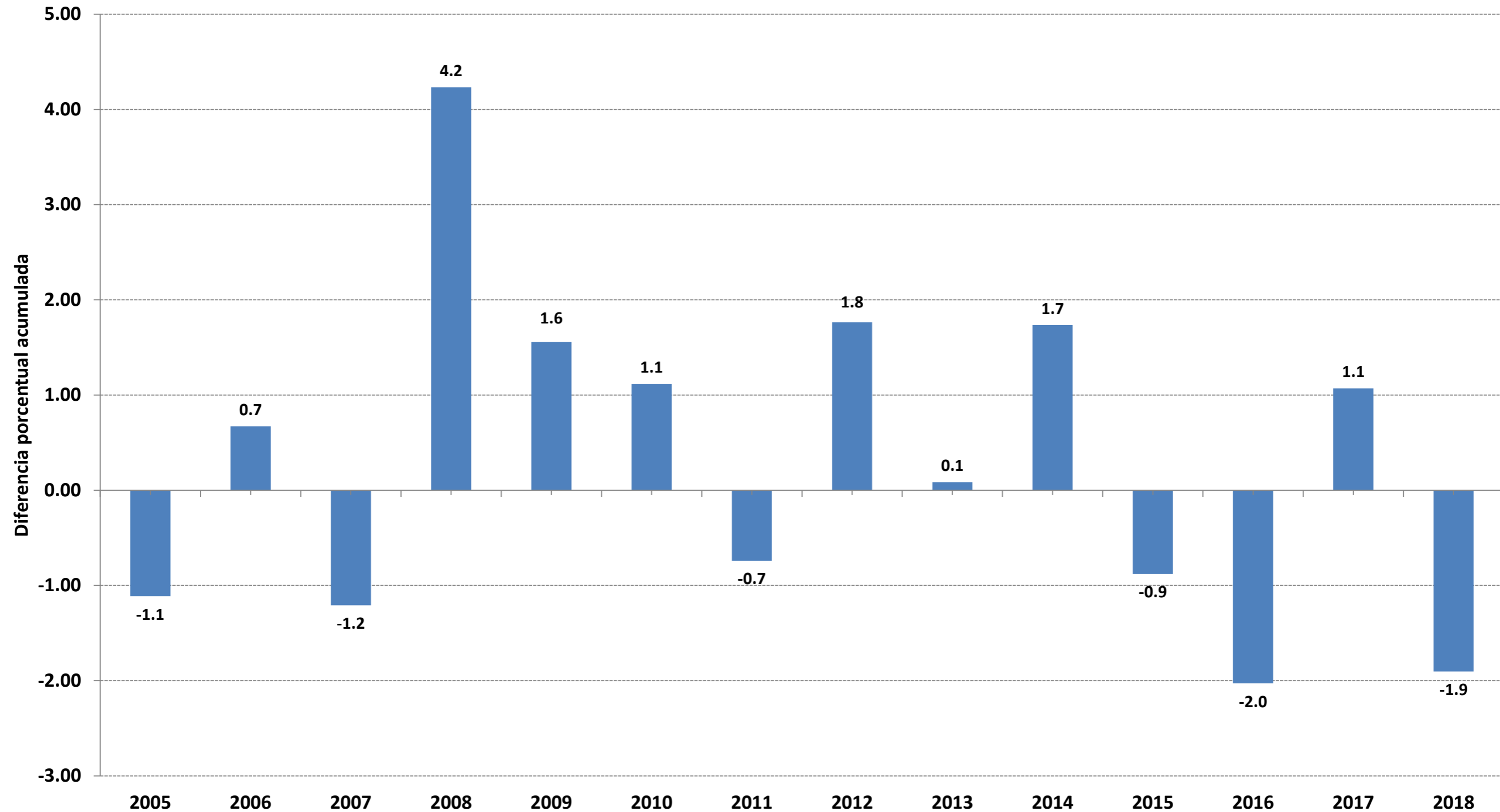
# Porcentaje de la población con ingreso laboral inferior al costo de la canasta alimentaria, diferencia porcentual respecto al trimestre inmediato anterior

Primer trimestre 2005 – primer trimestre 2018



## Porcentaje de la población con ingreso laboral inferior al costo de la canasta alimentaria, diferencia porcentual acumulada al cuarto trimestre de cada año

2005 – 2018



Fuente: elaboración del CONEVAL con base en la ENOE.



# **ITLP**

# **Ingreso laboral per cápita nacional**

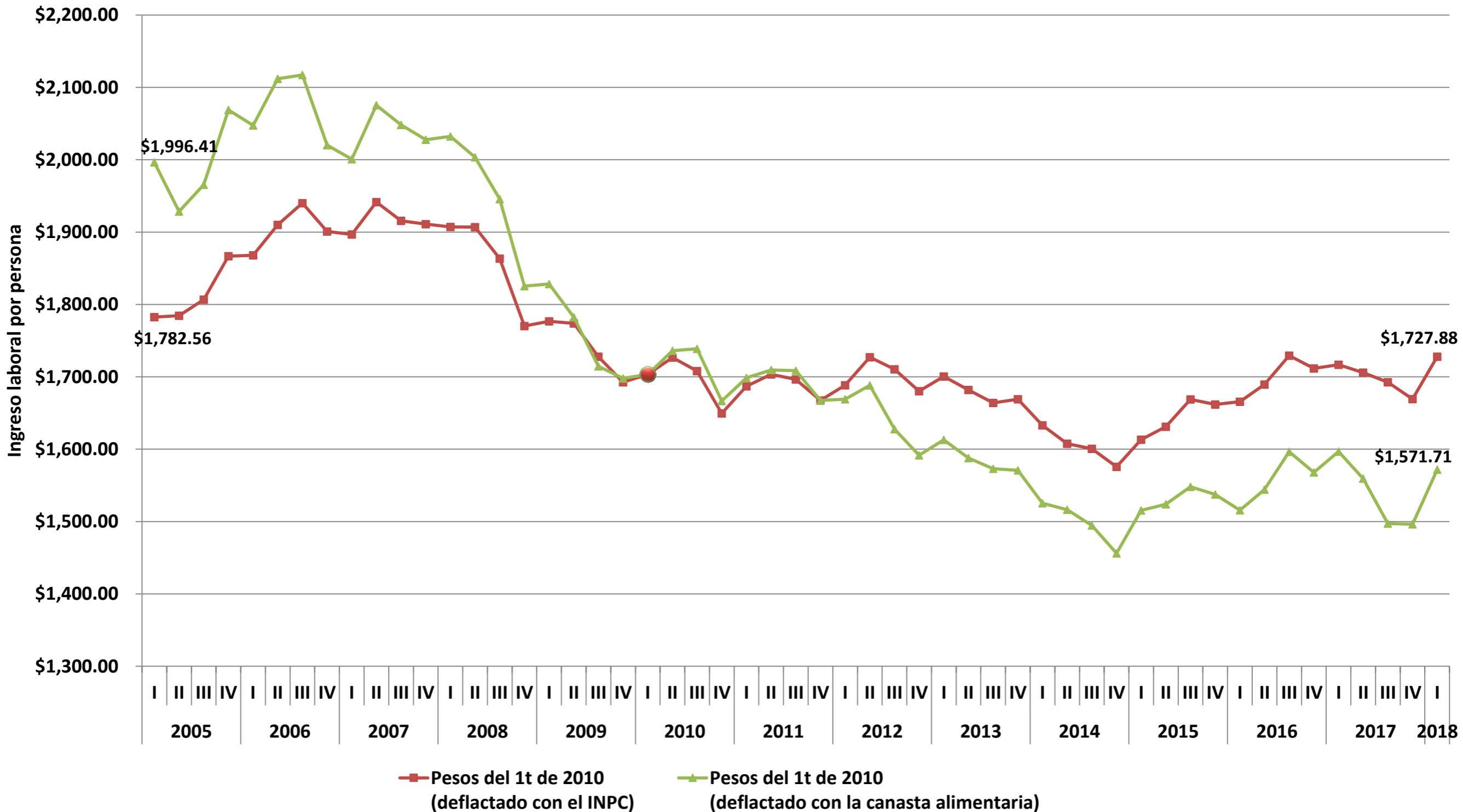
# Ingreso laboral per cápita

## Definición

- **Es el cociente del ingreso mensual por trabajo recibido por toda la población, dividido entre la población total.**
- **Este se presenta como:**
  - **Corriente o nominal**: a pesos corrientes de cada trimestre.
  - **A pesos constantes o real**: deflactado con el Índice Nacional de Precios al Consumidor (INPC). Muestra el poder adquisitivo del ingreso laboral per cápita de acuerdo a la evolución de la inflación.
  - **Deflactado con el índice de precios de la canasta alimentaria o línea de bienestar mínimo (lbn)**: muestra la evolución del poder adquisitivo del ingreso laboral per cápita con respecto a la evolución de los precios de la canasta básica alimentaria de la medición multidimensional de la pobreza.

# Ingreso laboral real (poder adquisitivo del ingreso laboral)

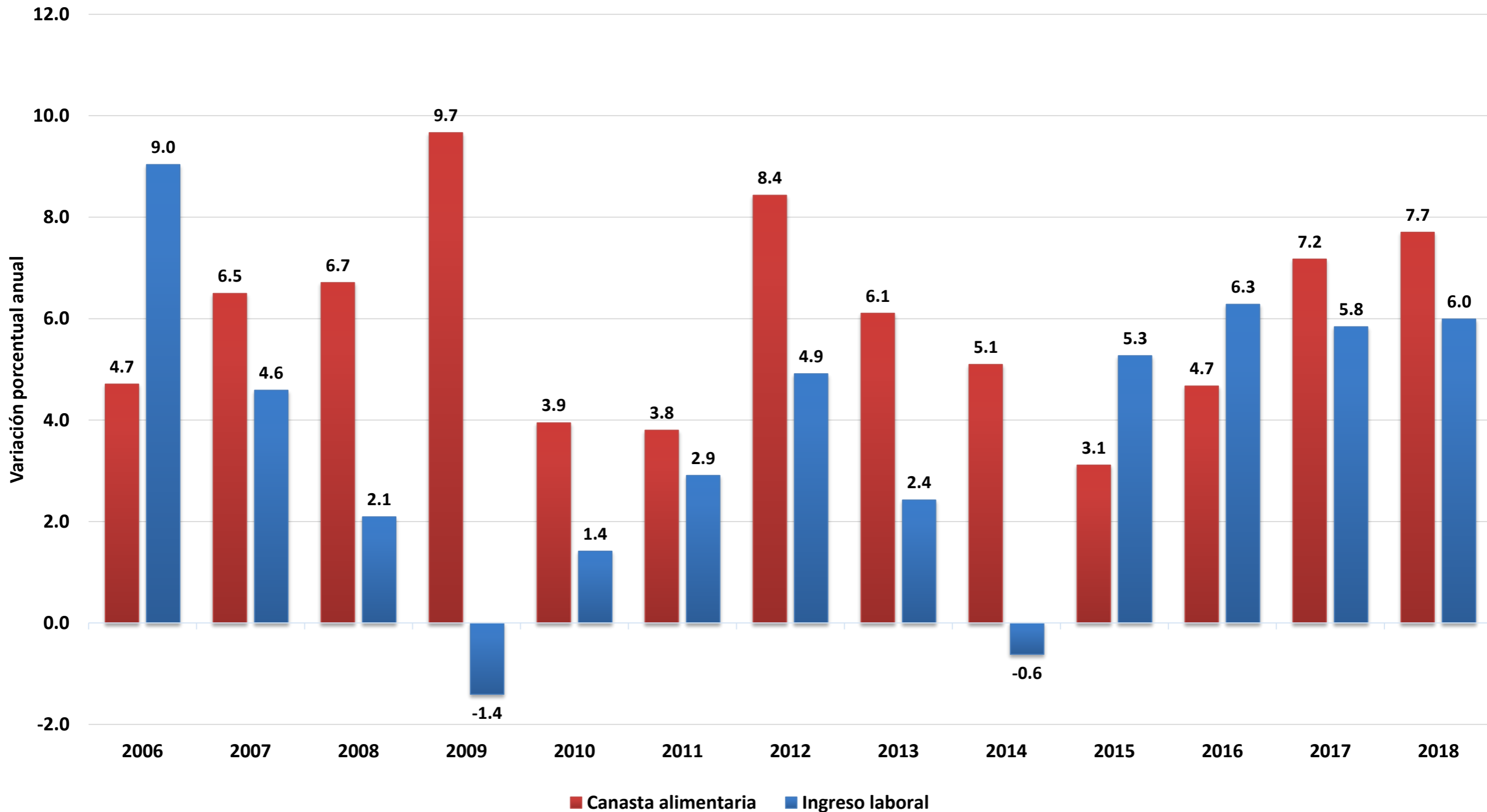
Primer trimestre 2005 – primer trimestre 2018



Fuente: elaboración del CONEVAL con base en la ENOE y el INPC. Se recuperan ingresos por intervalos de salario.

# Crecimiento del valor promedio de la canasta alimentaria<sup>1</sup> y del ingreso laboral nominal

(variación porcentual anual)

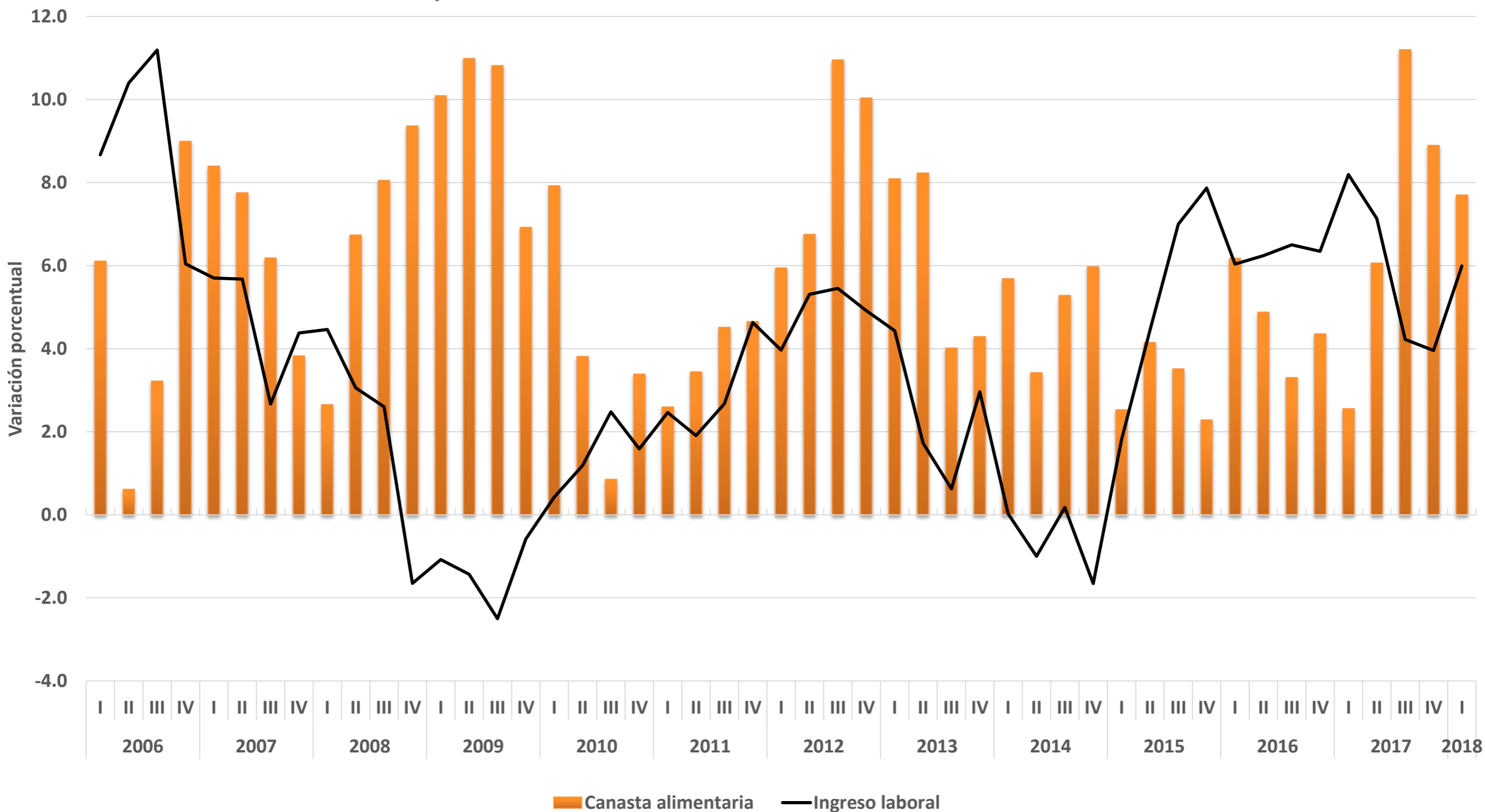


Fuente: elaboración del CONEVAL con base en la ENOE y el INPC. Se recuperan ingresos por intervalos de salario.

<sup>1</sup> Estimaciones con INPC base segunda quincena de diciembre de 2010.

# Canasta alimentaria<sup>1</sup> e ingreso laboral nominal, variación porcentual respecto al mismo periodo del año anterior

Primer trimestre 2006 – primer trimestre 2018

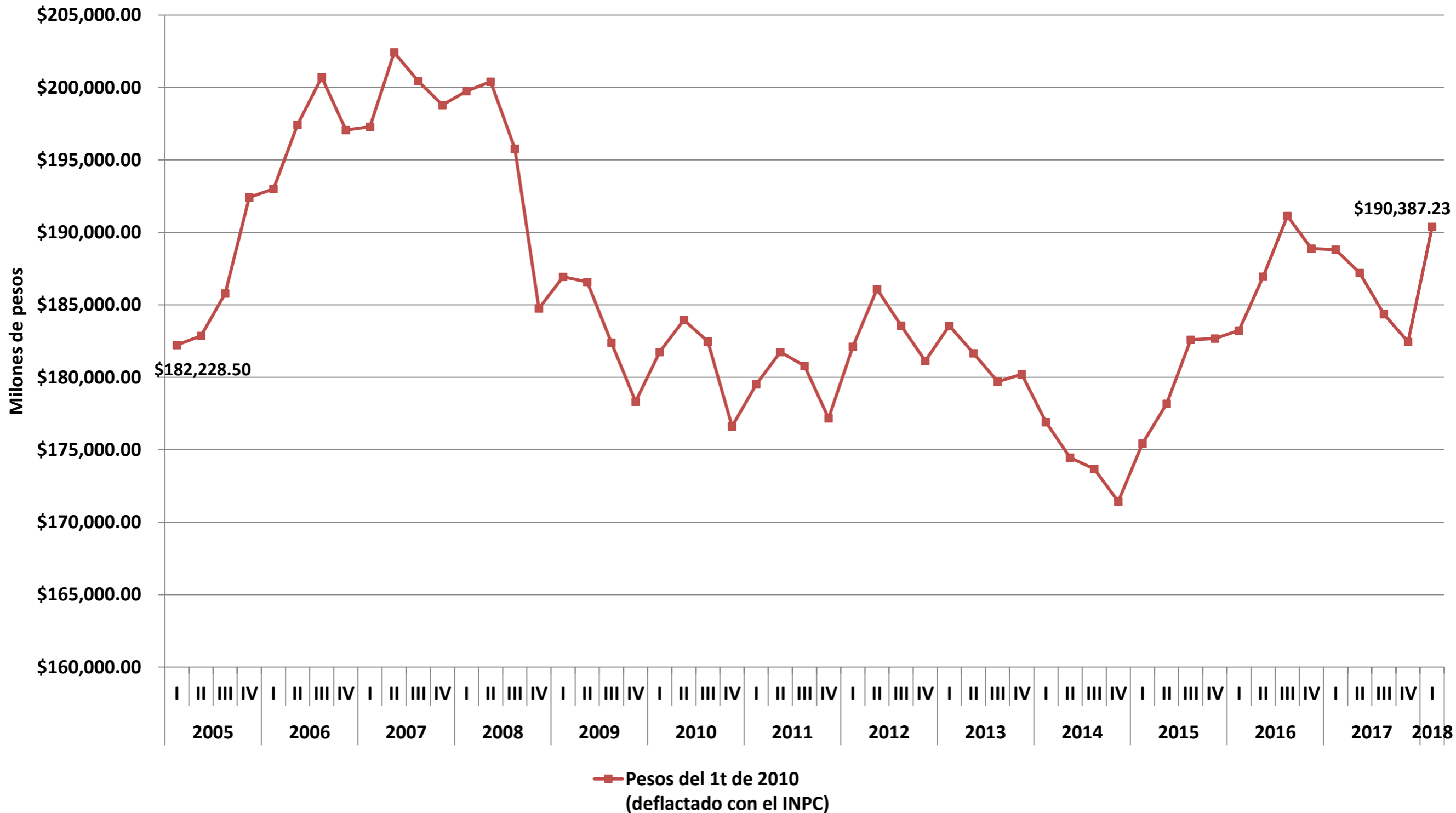


Fuente: elaboración del CONEVAL con base en la ENOE y el INPC. Se recuperan ingresos por intervalos de salario.

<sup>1</sup> Estimaciones con INPC base segunda quincena de diciembre de 2010.

## Masa salarial

Primer trimestre 2005 – primer trimestre 2018



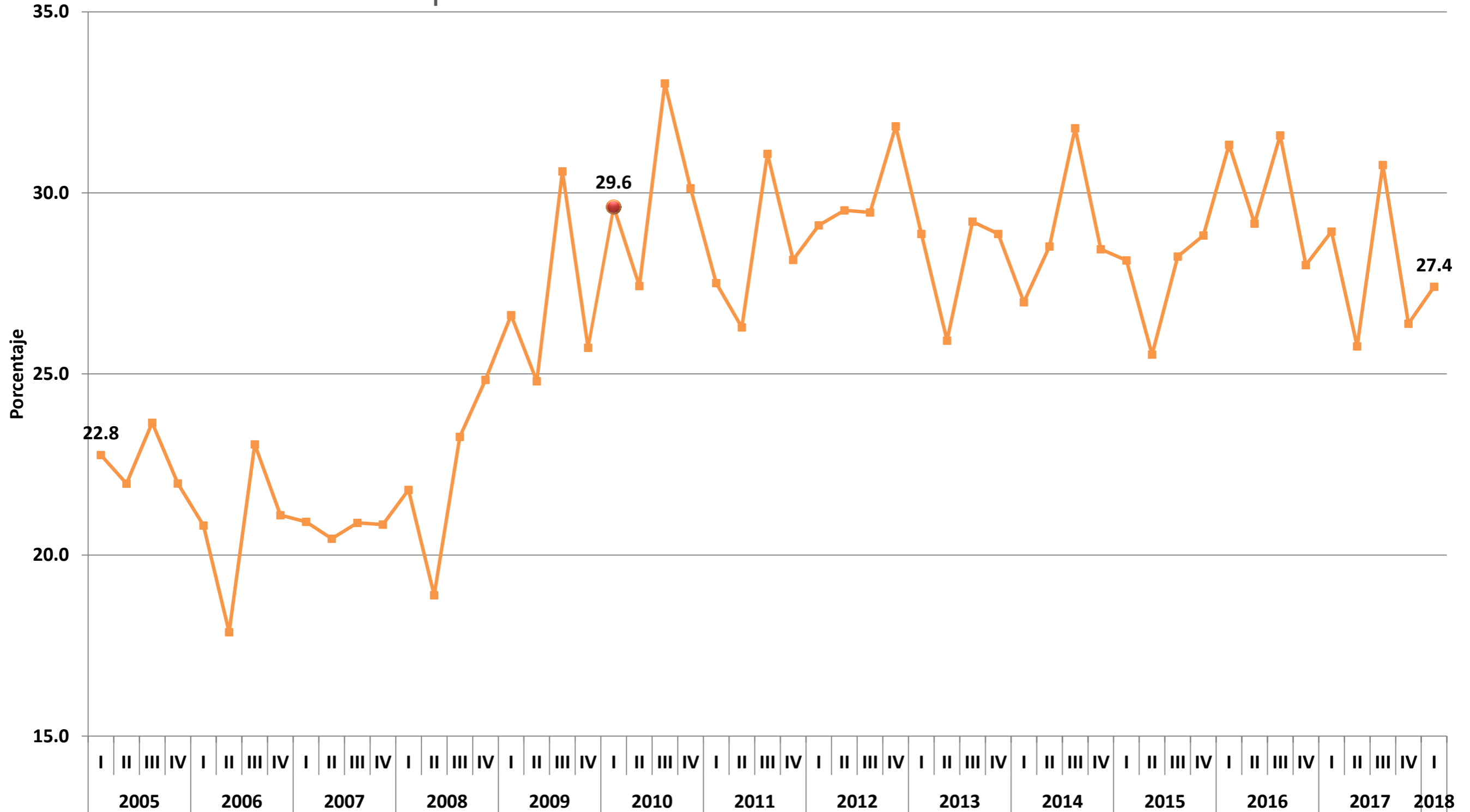
Fuente: elaboración del CONEVAL con base en la ENOE y el INPC. Se recuperan ingresos por intervalos de salario.



# **Porcentaje de la población con ingreso laboral inferior a la línea de bienestar mínimo por entidad federativa**

# Porcentaje de la población con ingreso laboral inferior al costo de la canasta alimentaria, Sonora

Primer trimestre 2005 – primer trimestre 2018



Fuente: elaboración del CONEVAL con base en la ENOE. Se recuperan ingresos por intervalos de salario.