

Índice de la Tendencia Laboral de la Pobreza

Resultados nacionales y por
entidad federativa

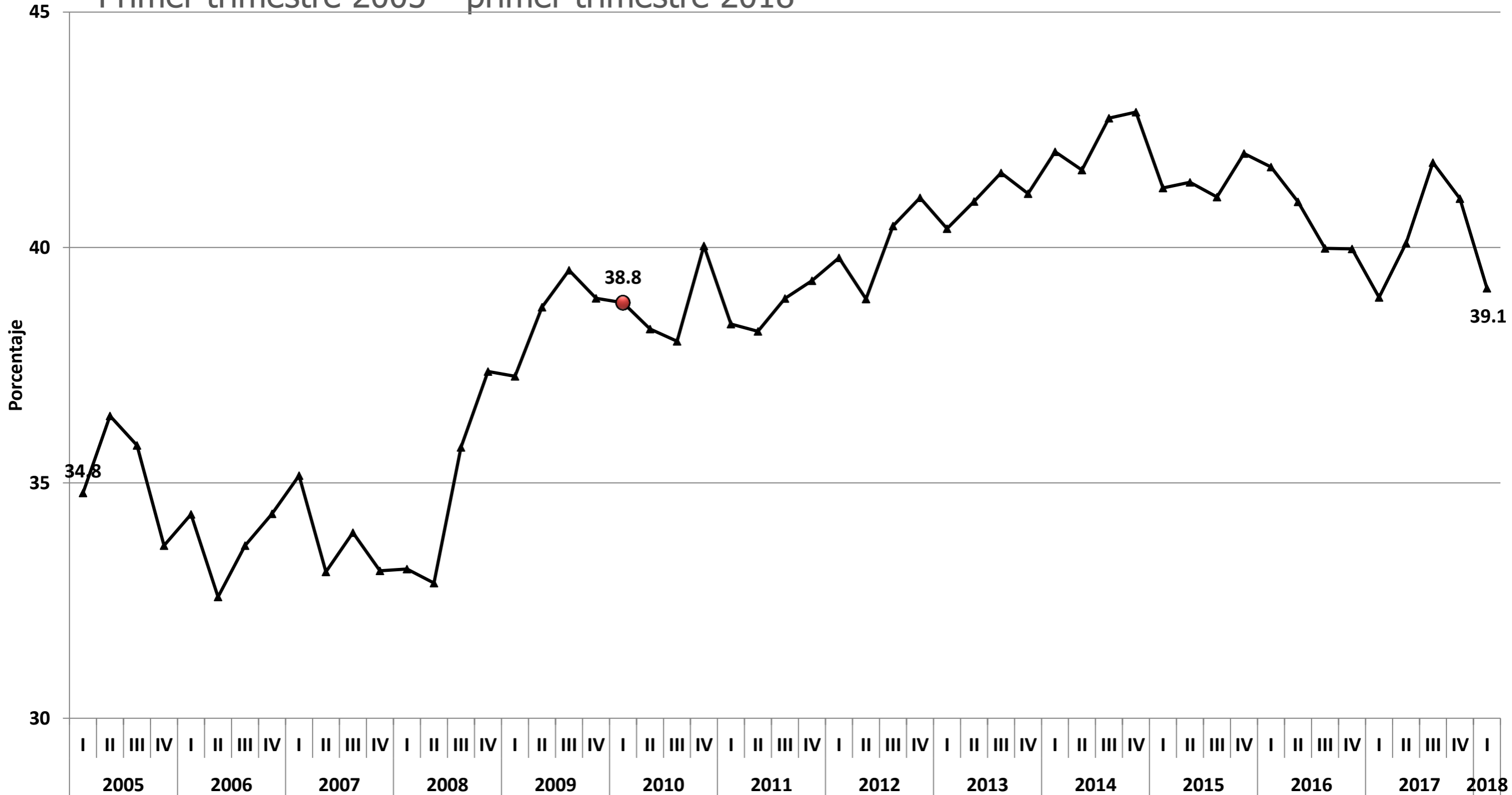
Mayo, 2018

Índice de la Tendencia Laboral de la Pobreza (ITLP)

- El ITLP permite relacionar el comportamiento del ingreso laboral de las personas frente a los cambios en el valor de la canasta alimentaria (línea de bienestar mínimo). Es decir, el indicador muestra el poder adquisitivo de este ingreso laboral.
- Si incrementa la proporción de la población con un ingreso laboral insuficiente para adquirir la canasta alimentaria, el ITLP aumenta.
- En este sentido, el CONEVAL presenta a partir de este trimestre el porcentaje de la población con ingreso inferior a la línea de bienestar mínimo con el fin de complementar el análisis de la evolución del poder adquisitivo del ingreso laboral.

Porcentaje de la población con ingreso laboral inferior al costo de la canasta alimentaria, Nacional

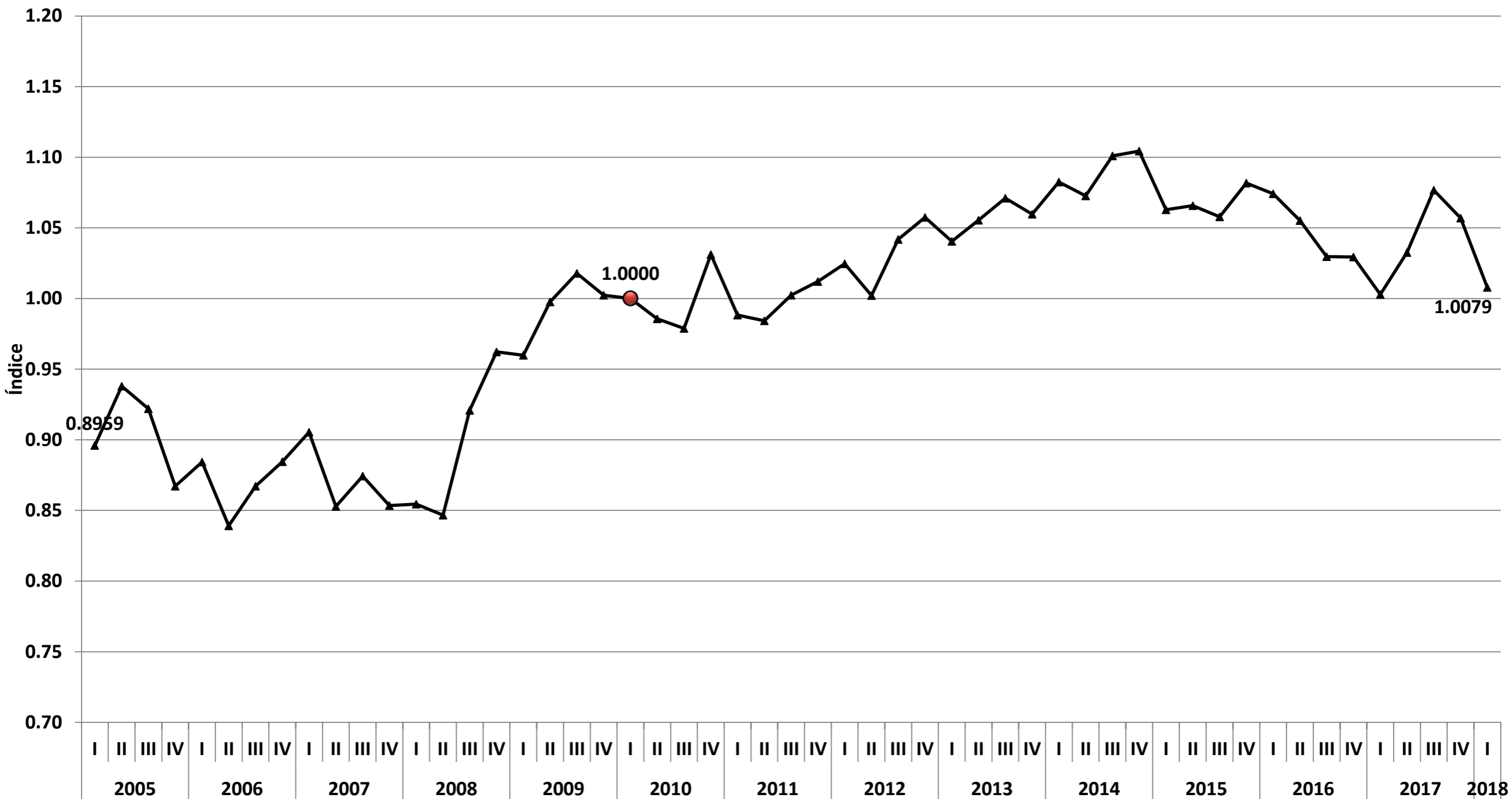
Primer trimestre 2005 – primer trimestre 2018



Fuente: elaboración del CONEVAL con base en la ENOE. Se recuperan ingresos por intervalos de salario.

ITLP¹, Nacional

Primer trimestre 2005 – primer trimestre 2018

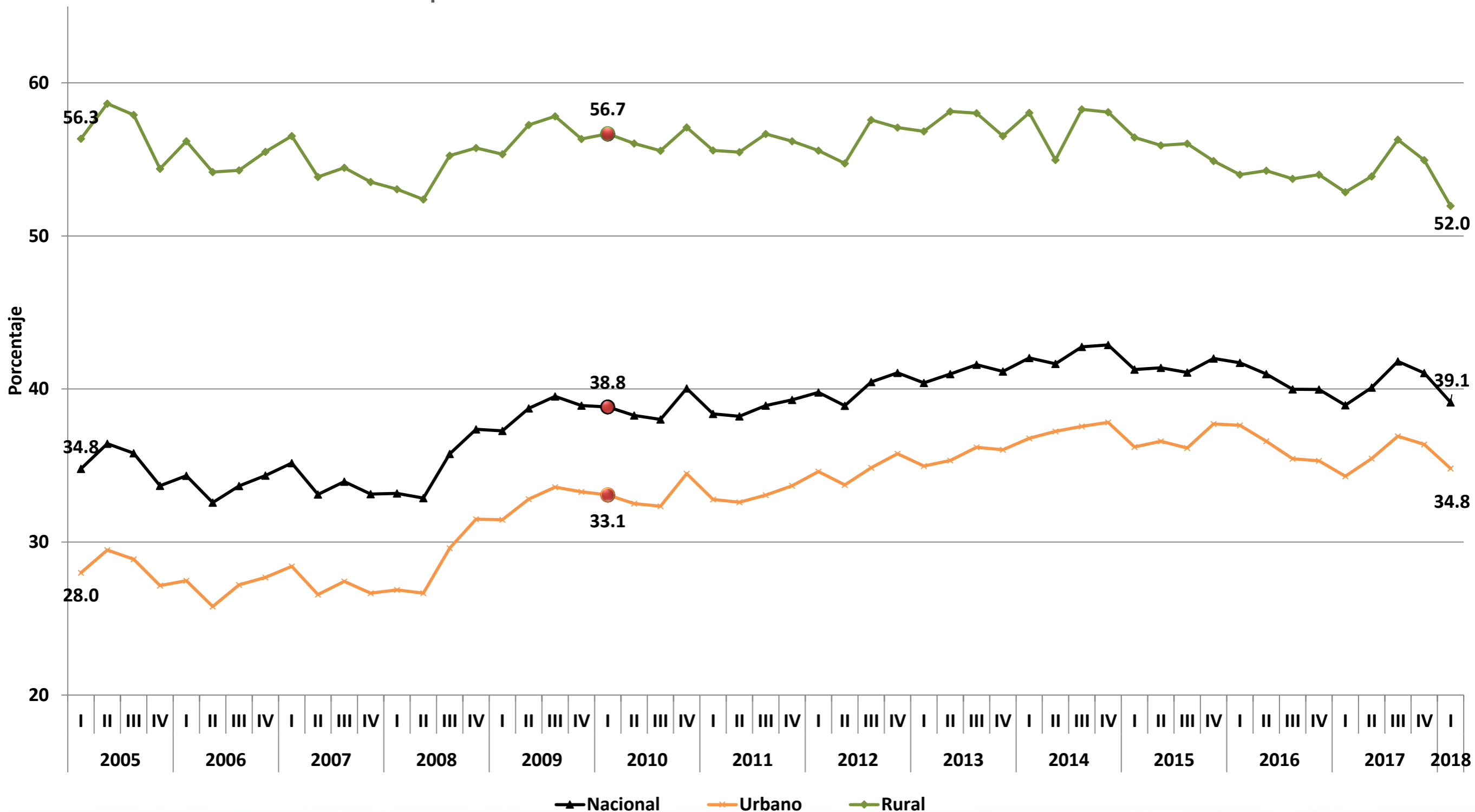


Fuente: elaboración del CONEVAL con base en la ENOE. Se recuperan ingresos por intervalos de salario.

¹ Base primer trimestre de 2010.

Porcentaje de la población con ingreso laboral inferior al costo de la canasta alimentaria, Nacional, urbano y rural

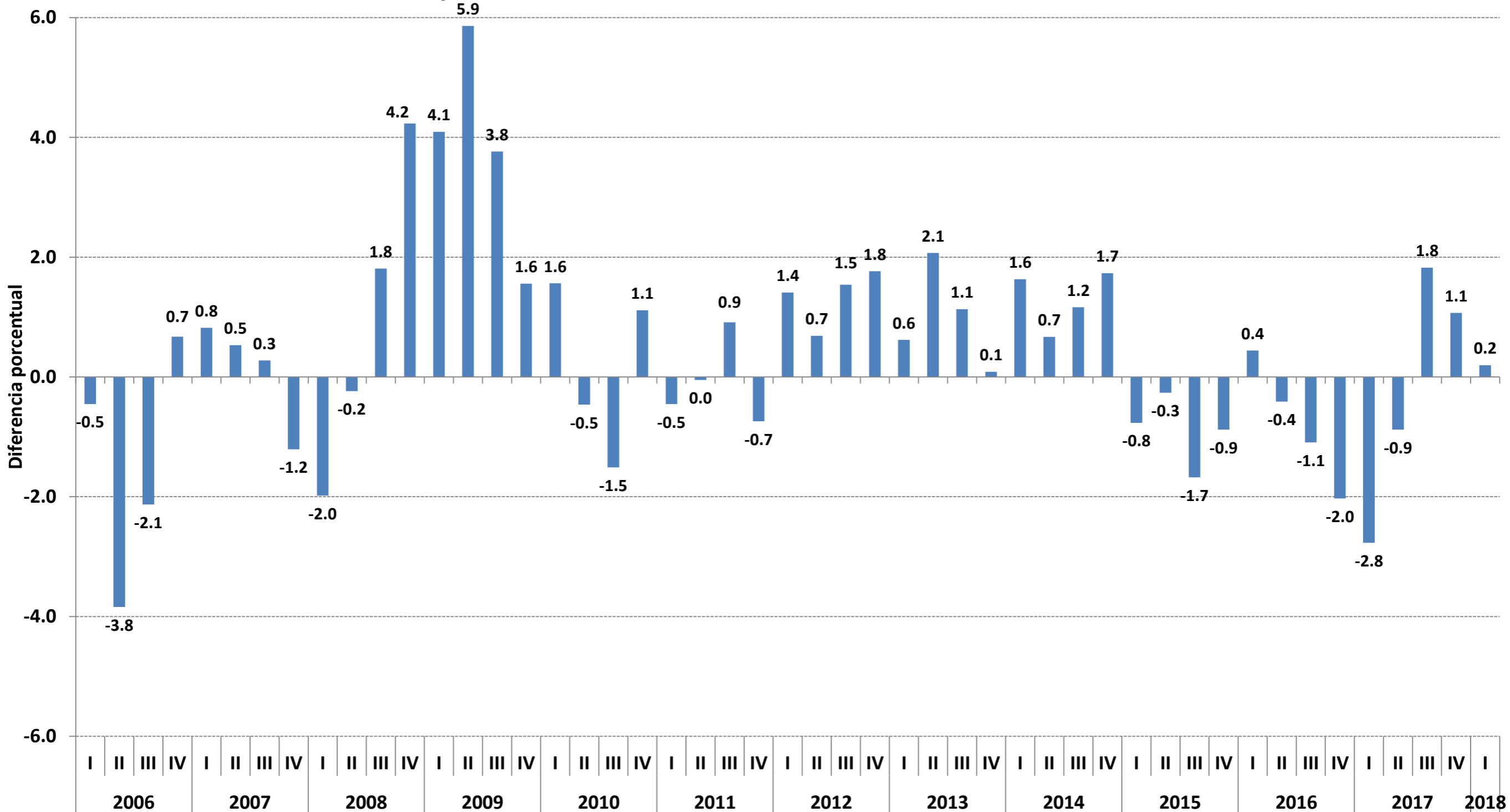
Primer trimestre 2005 – primer trimestre 2018



Fuente: elaboración del CONEVAL con base en la ENOE. Se recuperan ingresos por intervalos de salario.

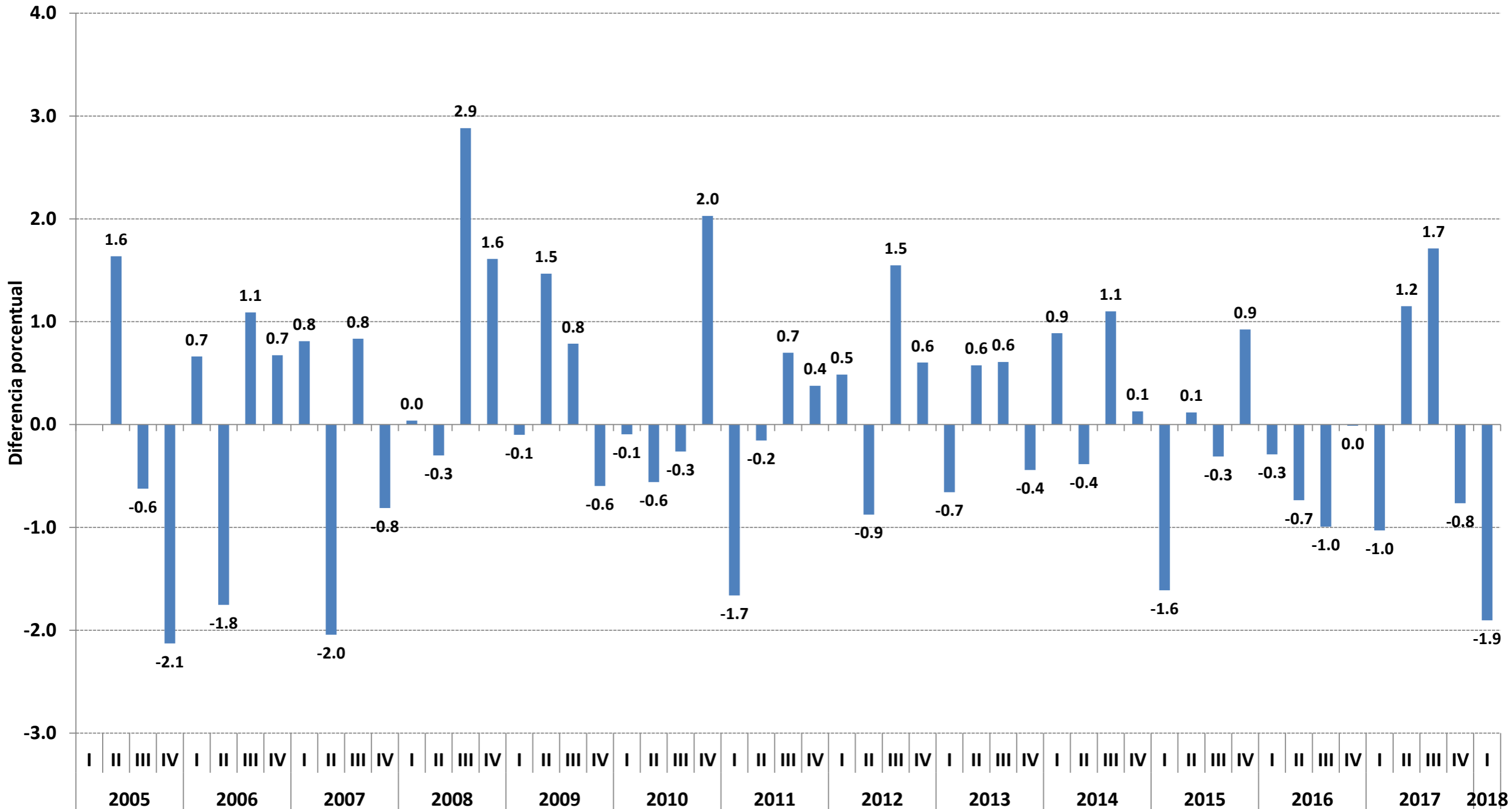
Porcentaje de la población con ingreso laboral inferior al costo de la canasta alimentaria, diferencia porcentual respecto al mismo periodo del año anterior

Primer trimestre 2006 – primer trimestre 2018



Porcentaje de la población con ingreso laboral inferior al costo de la canasta alimentaria, diferencia porcentual respecto al trimestre inmediato anterior

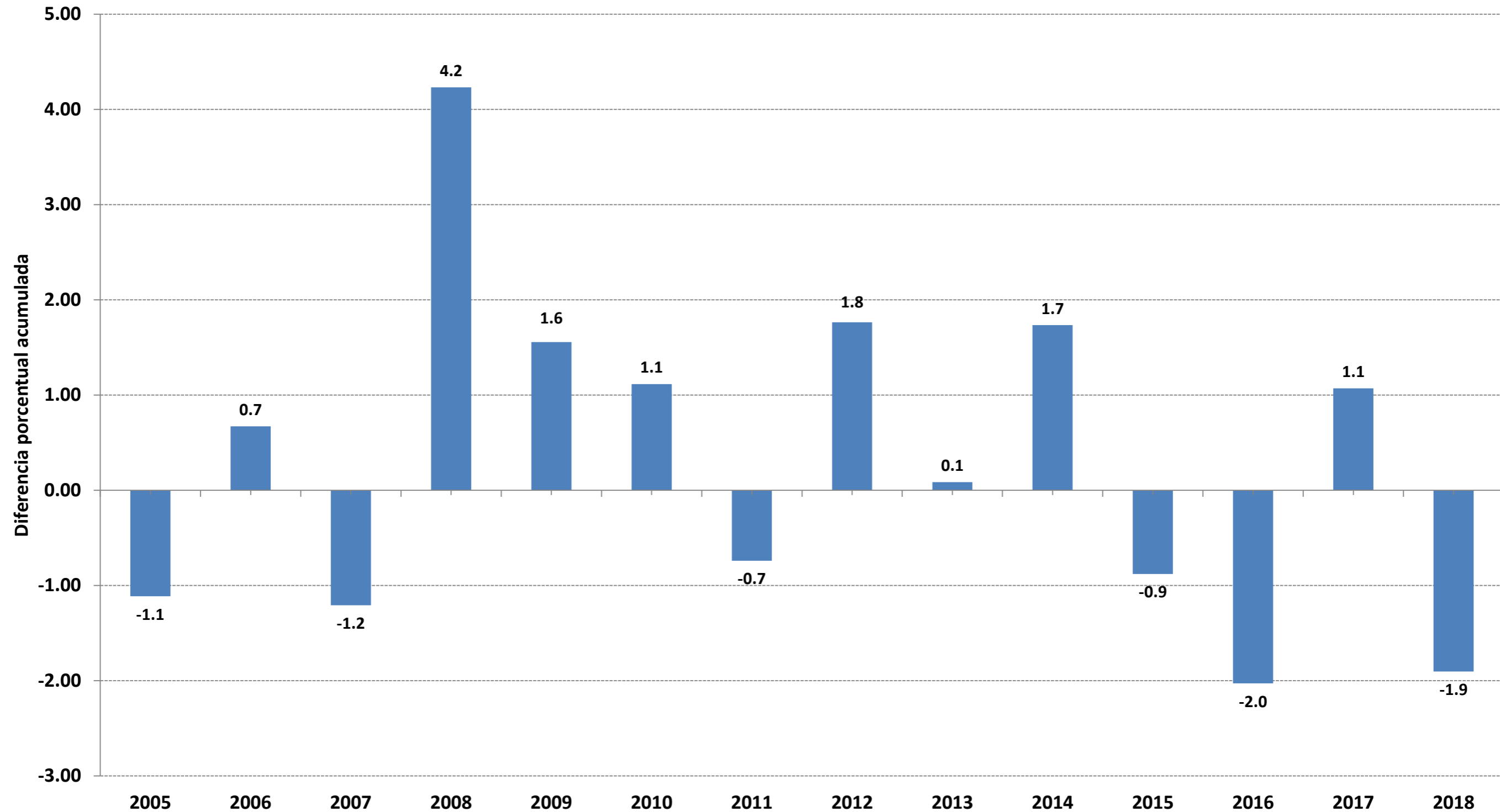
Primer trimestre 2005 – primer trimestre 2018



Fuente: elaboración del CONEVAL con base en la ENOE.

Porcentaje de la población con ingreso laboral inferior al costo de la canasta alimentaria, diferencia porcentual acumulada al cuarto trimestre de cada año

2005 – 2018



Fuente: elaboración del CONEVAL con base en la ENOE.

ITLP

Ingreso laboral per cápita nacional

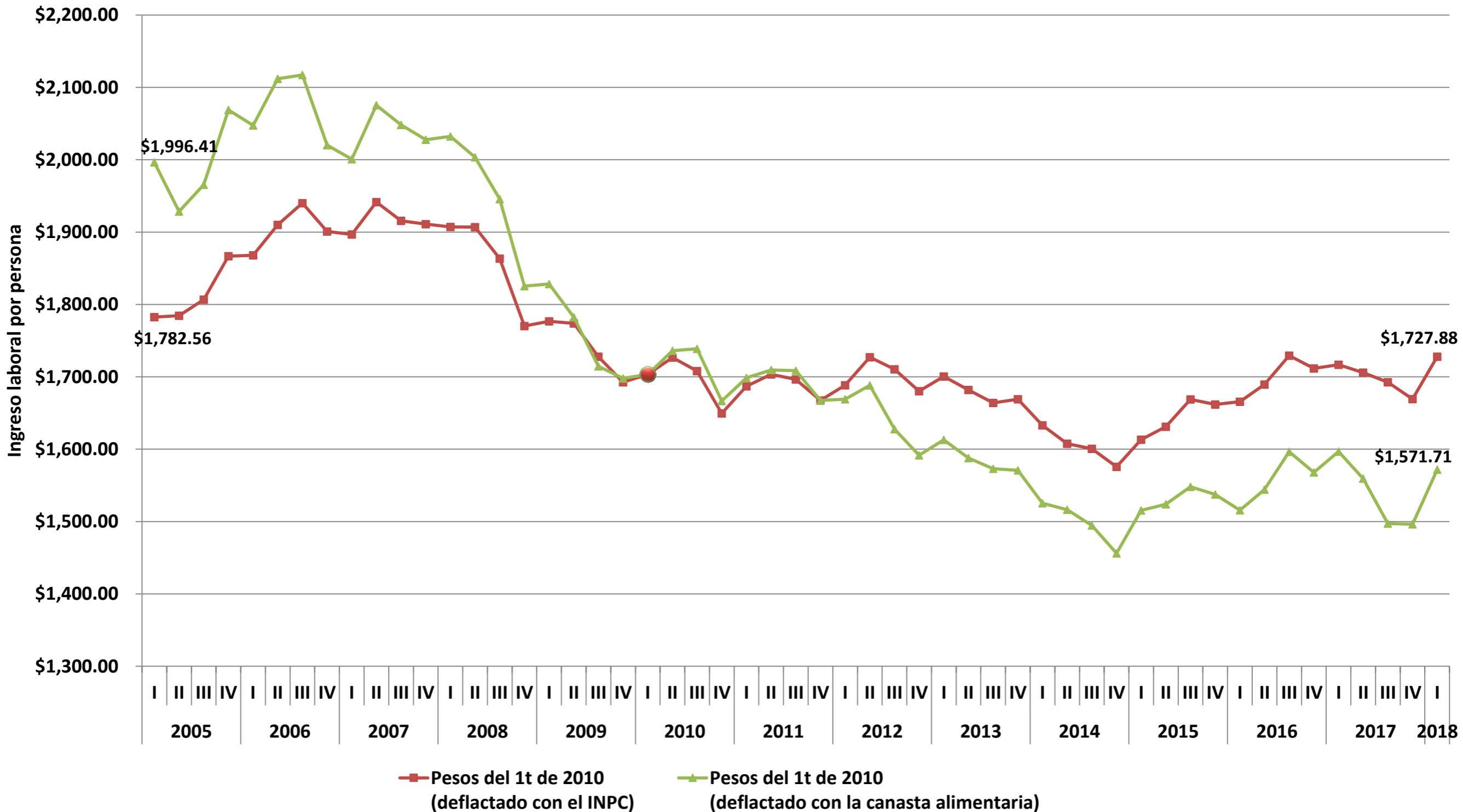
Ingreso laboral per cápita

Definición

- **Es el cociente del ingreso mensual por trabajo recibido por toda la población, dividido entre la población total.**
- **Este se presenta como:**
 - **Corriente o nominal**: a pesos corrientes de cada trimestre.
 - **A pesos constantes o real**: deflactado con el Índice Nacional de Precios al Consumidor (INPC). Muestra el poder adquisitivo del ingreso laboral per cápita de acuerdo a la evolución de la inflación.
 - **Deflactado con el índice de precios de la canasta alimentaria o línea de bienestar mínimo (lbn)**: muestra la evolución del poder adquisitivo del ingreso laboral per cápita con respecto a la evolución de los precios de la canasta básica alimentaria de la medición multidimensional de la pobreza.

Ingreso laboral real (poder adquisitivo del ingreso laboral)

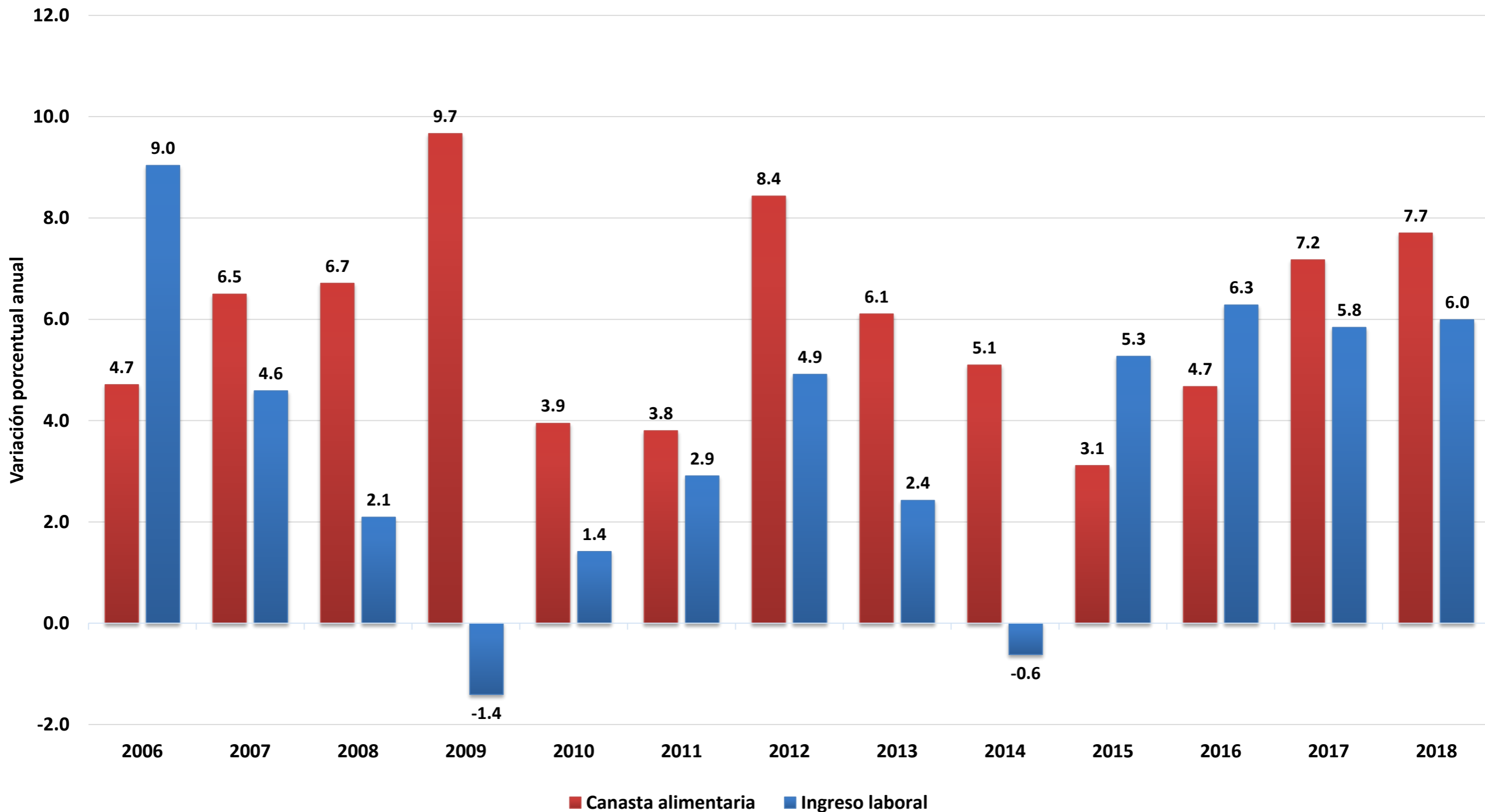
Primer trimestre 2005 – primer trimestre 2018



Fuente: elaboración del CONEVAL con base en la ENOE y el INPC. Se recuperan ingresos por intervalos de salario.

Crecimiento del valor promedio de la canasta alimentaria¹ y del ingreso laboral nominal

(variación porcentual anual)

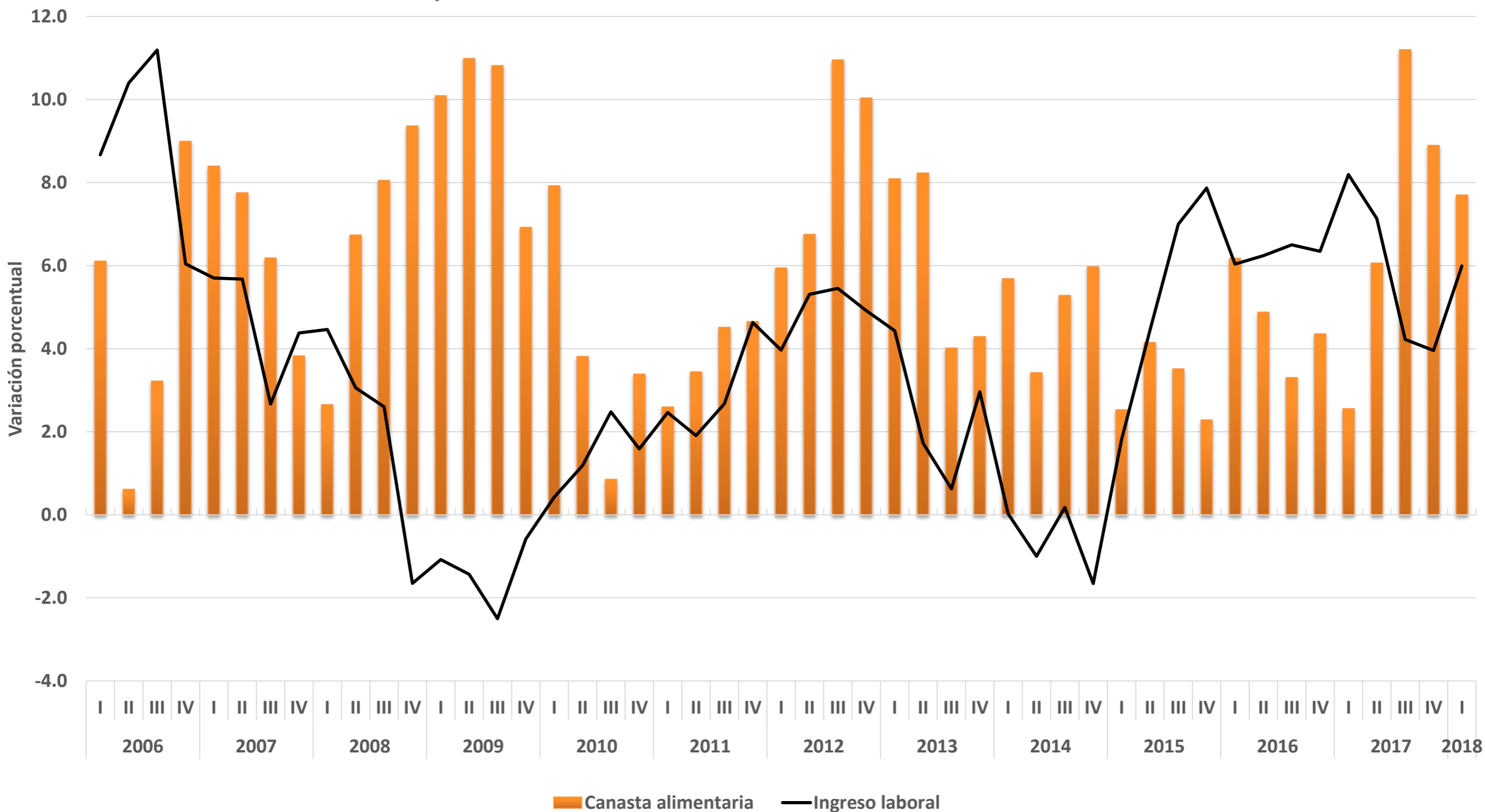


Fuente: elaboración del CONEVAL con base en la ENOE y el INPC. Se recuperan ingresos por intervalos de salario.

¹ Estimaciones con INPC base segunda quincena de diciembre de 2010.

Canasta alimentaria¹ e ingreso laboral nominal, variación porcentual respecto al mismo periodo del año anterior

Primer trimestre 2006 – primer trimestre 2018

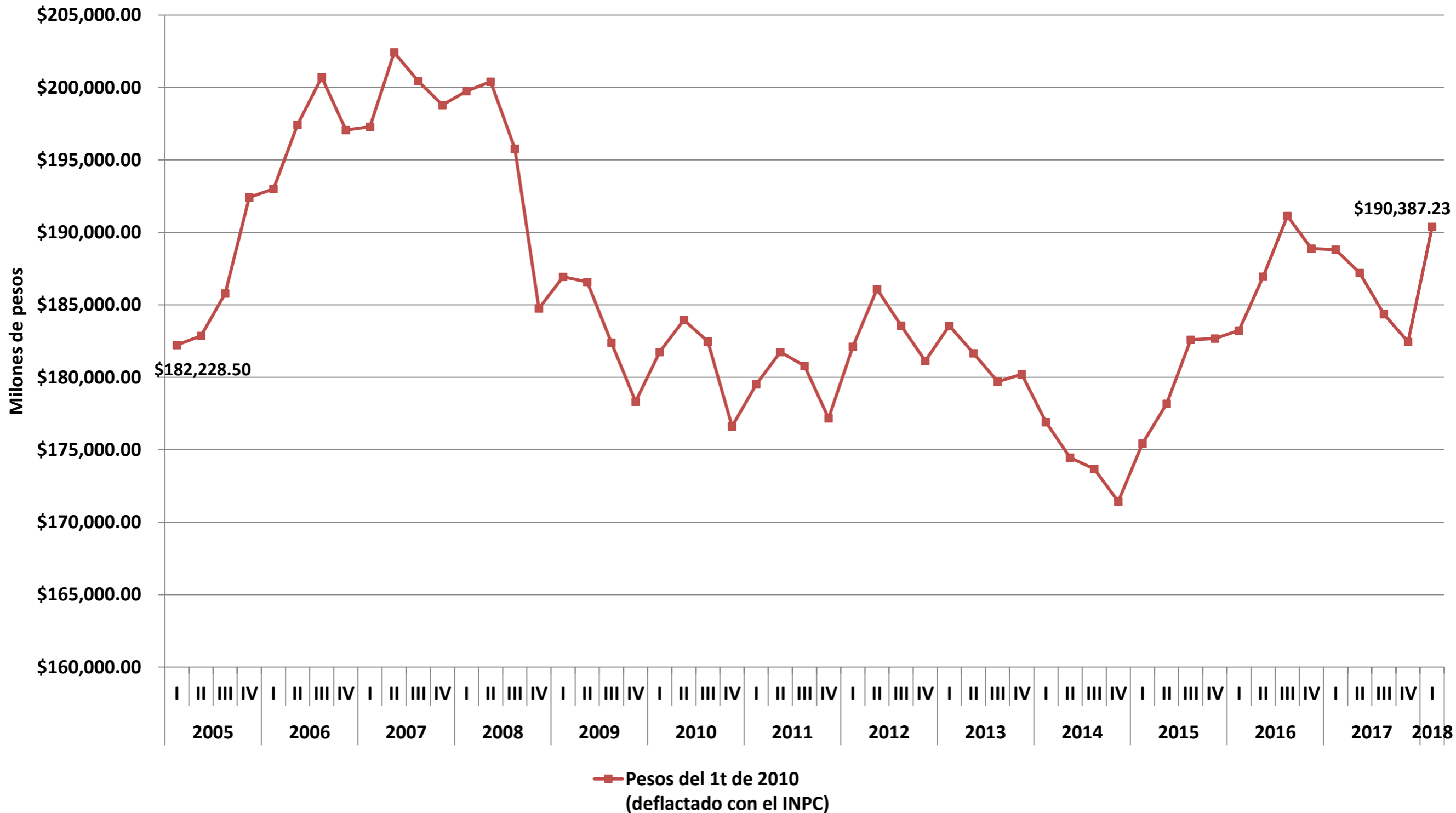


Fuente: elaboración del CONEVAL con base en la ENOE y el INPC. Se recuperan ingresos por intervalos de salario.

¹ Estimaciones con INPC base segunda quincena de diciembre de 2010.

Masa salarial

Primer trimestre 2005 – primer trimestre 2018

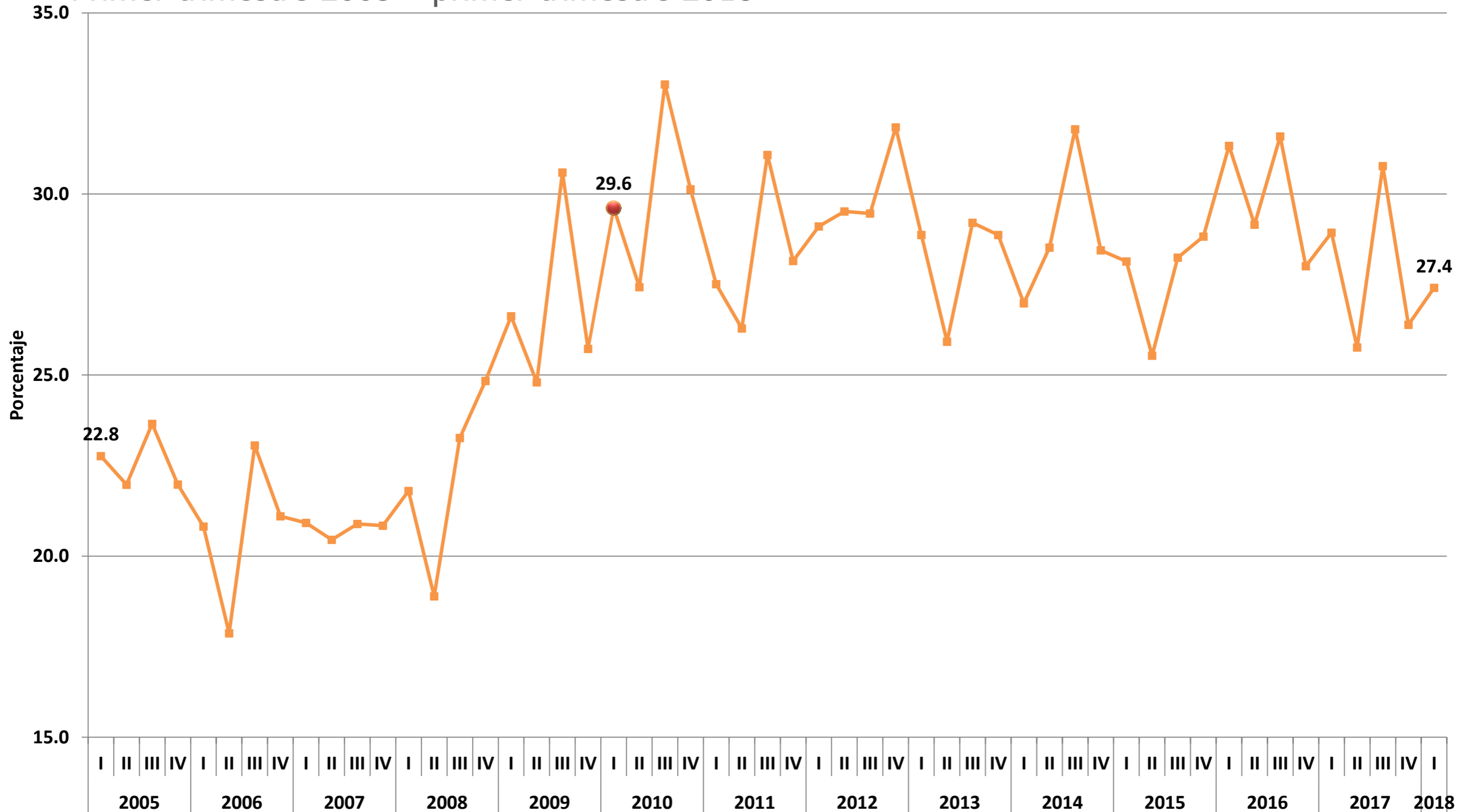


Fuente: elaboración del CONEVAL con base en la ENOE y el INPC. Se recuperan ingresos por intervalos de salario.

Porcentaje de la población con ingreso laboral inferior a la línea de bienestar mínimo por entidad federativa

Porcentaje de la población con ingreso laboral inferior al costo de la canasta alimentaria, Sonora

Primer trimestre 2005 – primer trimestre 2018



Fuente: elaboración del CONEVAL con base en la ENOE. Se recuperan ingresos por intervalos de salario.